

Composició de l'equip

- Neuropediatra
- Psicòloga
- Logopeda
- Fisioterapeuta i psicomotricista



Centre Desenvolupament Infantil
i Atenció Precoç

Horari

De dilluns a dijous de 9 a 17 hores

Divendres de 9 a 15 hores



CONSELL COMARCAL
DE LA Cerdanya
SERVEIS SOCIALS

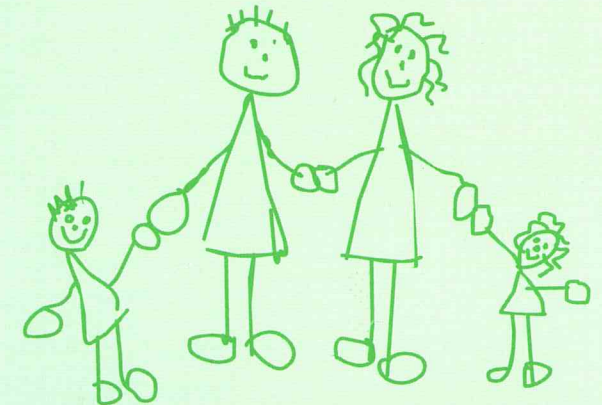
CDIAP
Centre Desenvolupament Infantil
i Atenció Precoç

C/ Alfons I, 50-52
17520 Puigcerdà
Tel. 972 14 13 13
e-mail: cdiapcerdanya@cerdanya.org

CDIAP



Centre Desenvolupament Infantil
i Atenció Precoç



CONSELL COMARCAL DE LA CERDANYA

Centre Desenvolupament Infantil i Atenció Precoç

És un Centre especialitzat en el Desenvolupament Infantil adreçat a la població de 0 a 6 anys de la comarca de la Cerdanya.

Està format per un equip interdisciplinar que atén tots els aspectes que afecten el desenvolupament global del nen/a en totes les seves dimensions: emocional, social, educatiu,... i acompanya a les famílies en el procés de creixement del seu fill/a.

Què és l'Atenció Precoç?

És un conjunt d'actuacions adreçades als infants des del naixement fins als 6 anys i a les seves famílies, que presentin un trastorn en el seu desenvolupament o es trobin en risc de patir-lo. I potenciar el suport a la criança com a factor protector i preventiu.

L'objectiu d'aquesta atenció és que aquests infants rebin, seguint un model bio-psico-social, tot allò que pugui facilitar la seva capacitat d'autonomia i benestar.

A qui va adreçada?

- Als infants que manifesten alguns tipus de dificultat en el seu desenvolupament.
- Als infants que es troben en situació de risc psicològic, biològic i ambiental.
- A les famílies a les quals els preocupa algun aspecte del desenvolupament o la criança del seu fill/a.

Què ofereix el Servei?

- Valoració i diagnòstic del desenvolupament dels infants.
- Tractament específic i individualitzat: fisioteràpia, logopèdia, psicologia, i valoració neurològica.
- Seguiment i control del desenvolupament infantil.
- Orientació i assessorament a les famílies.
- Coordinació amb els professionals de la zona que atenen a la petita infància.
- Intervenció en programes de prevenció i detecció.