

DETECTIUS D'EMOCIONS A L'ESGLÉSIA DE SANT CLIMENT DE TALLORTA



QUÈ CAL SABER ABANS DE COMENÇAR?

Teniu a les mans un quadern ple d'emocions, mitjançant el qual descobrirem **les pintures de l'església de Sant Climent de Tallorta**, els seus secrets, perquè, com i quan es van pintar i les emocions que ens provoquen quan les observem.

Us proposo una sèrie de reptes que s'han de realitzar de manera individual i altres millor que els investigueu en grup i posar en comú el que hem descobert entre tots al final.



Per saber què cal fer en tot moment, us ajudaran aquests dibuixos que trobareu en tot el quadern:



INFORMACIÓ



OBSERVAR



MOURE'S



RESPONDRE

Espero que gaudiu tan com jo de la descoberta d'aquest impressionant patrimoni!

**Benvinguts i benvingudes a
l'església de Sant Climent de Talltorta.
Em dic Sam, però em diuen Emo
perquè m'EMOCiono per tot!
És una broma dels meus amics i amigues!
Us vull ensenyar una joia de l'art català:
l'església de Sant Climent de Talltorta.**



i Segur que quan entreu a l'església feu un "Ohhhh!". Sou davant de les pintures més ben conservades del Pirineu, tant és així que a aquesta església l'anomenen la capella Sixtina del Pirineu!

Aquestes pintures no ens deixen indiferents i ens provoquen moltes emocions. Sabeu que tots podem ser detectius d'emocions? Primer de tot m'explicaré.

Segur que alguna vegada tots vosaltres heu fet de detectius, però segur que no heu fet mai de detectius d'emocions!

Ara teniu el repte d'expressar totes les emocions que us fan sentir les espectaculars pintures de l'església de Talltorta!

i Parlem de les EMOCIONS?

Les emocions no són bones o dolentes; totes les emocions són necessàries. És important que aprenguem a expressar de manera adequada i correcta les emocions que sentim.

POR

SORPRESA

DISGUST

IRA

ALEGRIA

TRISTESA


Sou a l'església de Sant Climent de Talltorta, davant d'una obra d'art!

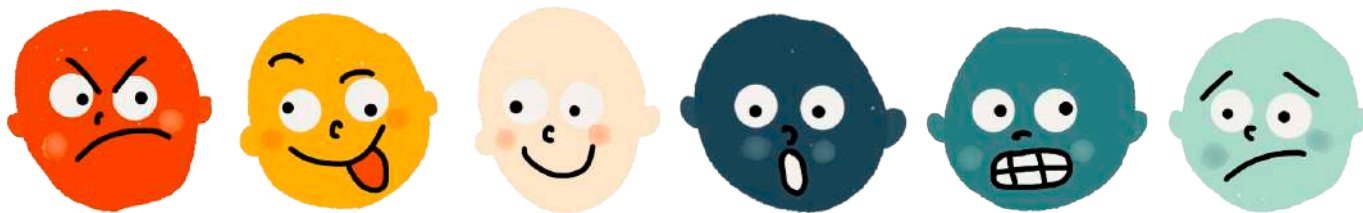
L'art té per objectiu fer aparèixer diverses emocions: expressar-les, comunicar-les, activar-les, experimentar-les, compartir-les...

La pintura és un mitjà de comunicació que transmet idees i provoca sentiments i emocions.

Per començar...

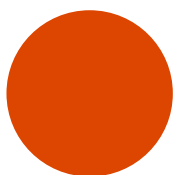
Juguem una estona? Joc de les emocions de Talltorta

 Marca la primera emoció que has sentit quan has entrat dins l'església

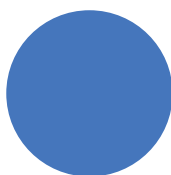


 **Colors i emocions**

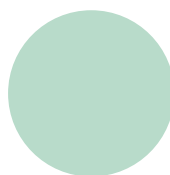
Escriu quina emoció et transmeten normalment aquests colors quan els veus a les pintures?



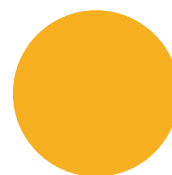
.....



.....

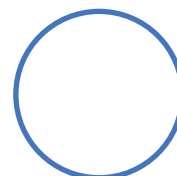
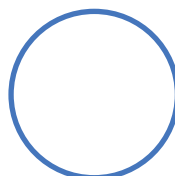
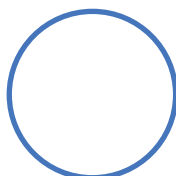
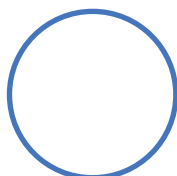



.....



.....

 Quins colors veus a les pintures de les parets de Talltorta?



 Ara fes de detectiu i troba emocions en les pintures de Talltorta.

- Una pintura que et transmeti pau. Escriu breument què hi veus.

.....
.....

- Una pintura que et transmeti angoixa, malestar. Escriu breument què hi veus.

.....
.....

Sobre l'església

 Parlant de l'església, si l'observes molt bé podràs respondre:

- És petita o gran?.....

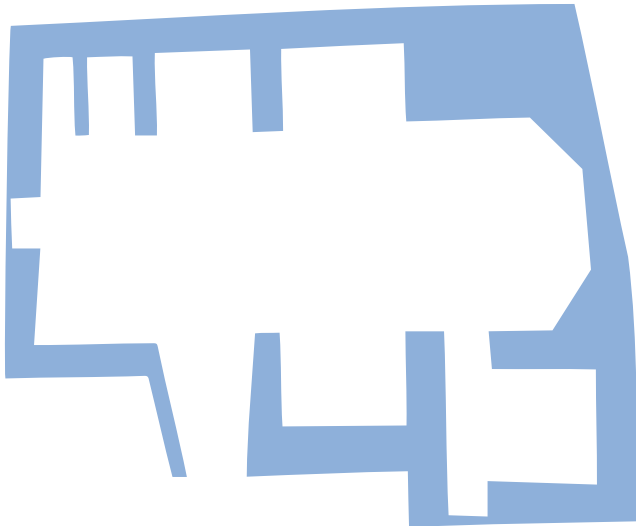
- Té molta llum que entra per les finestres?.....

- Com es devia il·luminar la gent dins de l'església quan no hi havia electricitat?
.....

- Creus que la sensació havia de ser com ara o sense tanta llum era diferent?
.....

i *L'església consta d'una única nau, amb diverses capelles, un absis amb l'altar i un petit campanar. S'entra a l'església a través d'un portal al costat del qual hi ha el cementiri.*

i Relaciona cada nom, amb el dibuix del plànol



. AVANTCAMBRA

. BAPTISTERI

. COR

. NAU

. PRESBITERI

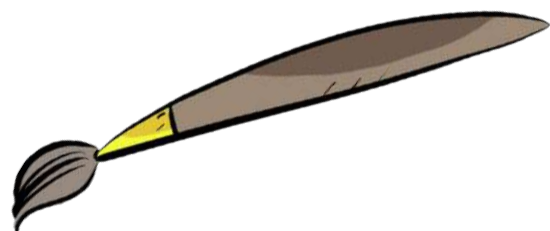
i *L'element més destacat és la decoració amb pintures murals de l'època barroca, del segle XVIII.*

Les pintures que pintaven en aquella època representen diverses escenes de la història de la Bíblia. Totes les religions tenen llibres sagrats, i la Bíblia és el llibre sagrat del cristianisme.

Si t'hi fixes, sembla com si una pell hagués recobert les parets!

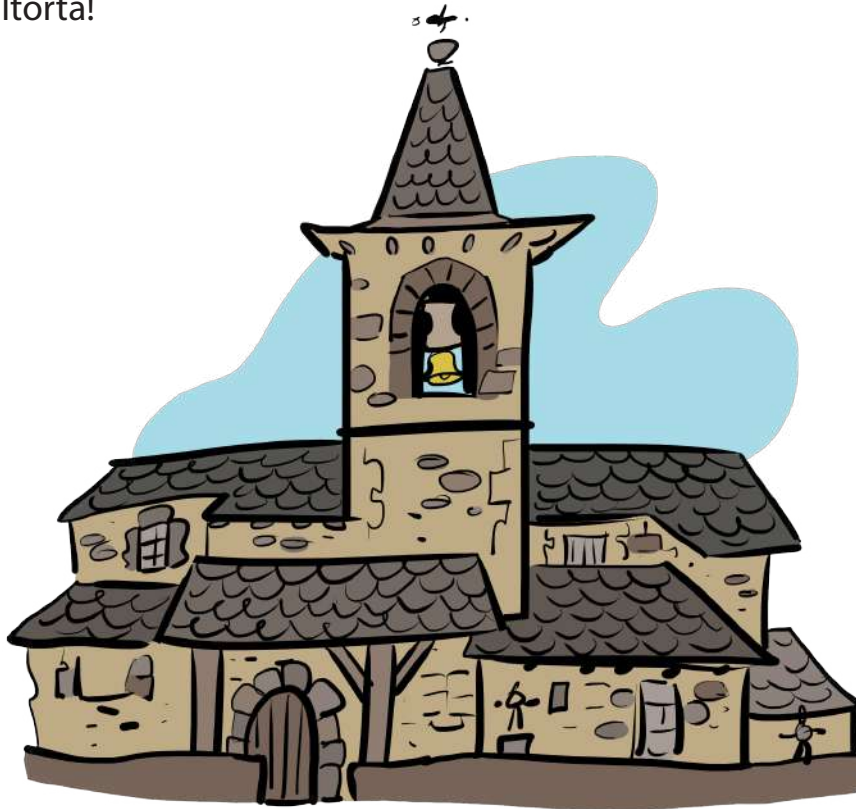
i Si et dic que les pintures de Talltorta són fetes amb la tècnica de pintura al tremp, no em vull fer la interessant ... És que vaig aprendre aquesta paraula, TREMP, i ara la dic sempre.

La pintura al TREMP és una tècnica pictòrica que fa servir aigua per dissoldre l'aglutinant (que pot ser ou, cera, cola animal o vegetal...) i diluir els pigments.



i Sobre l'època

Aquestes pintures van ser fetes al voltant dels anys 1718-1720, quan governava a totes les esglésies de la zona el bisbe d'Urgell Simeó de Guinda, que també es pot veure pintat dins l'església de Talltorta!



i També hi surt representat sovint el prevere que governava la parròquia aquells anys: **Valentí Vergés**.

Els pintors de les esglésies eren artesans que treballaven per encàrrec d'algun membre de l'Església i rebien donacions d'algunes persones riques de la comarca que volien demostrar la seva riquesa a l'altra gent.

Era la gent dels pobles del voltant que anava a Talltorta i, quan admiraven la gran quantitat de pintures, segur que quedaven embadalits amb totes les històries que hi veien i no valoraven tant si estaven molt o poc ben fetes.

Saps que molt poca gent del poble sabia llegir en aquell moment?

i I com ho feien, doncs, per saber què deia la Bíblia i com s'havien de comportar, o què era el bé i el mal?

De fet, podem dir que Talltorta és com un llibre il·lustrat o com un còmic!

i Si haguessis de pintar alguna cosa per educar les persones i per reforçar el que apreneu a l'escola, quina seria?



Conservació i restauració

Després del barroc es va considerar que les pintures de moltes esglésies s'havien de tapar perquè eren de mal gust i no agradaven, i això va fer que en pintessin moltes per sobre amb calç blanca.

Però no patiu. **Voleu saber per què van tenir tanta sort aquestes pintures?**

Quan es van tapar amb calç blanca, les pintures van quedar amagades i al cap d'uns anys es van poder descobrir a sota de la capa de calç, cosa que va fer que estiguessin bastant ben conservades. I ara, amb una adequada restauració, les podem veure així de bé!

Històries a tort i a dret!

Us agraden les històries?

En aquesta església se n'expliquen moltes. Es van pintar en un moment que molt poca gent anava a l'escola i, per tant, no sabia ni llegir ni escriure, i veure-ho pintat a les parets ajudava aquestes persones a entendre el que els llegia i explicava el capellà o prevere.

Eren unes històries basades en la Bíblia, i el tema que més li agradava al pintor era la salvació dels humans!

En aquesta part farem 5 grups de treball



Cada grup haurà de respondre les qüestions següents i ser uns grans detectius i detectives com jo!

Al final les posarem en comú entre tots els grups de treball.

El primer repte serà buscar aquests personatges i resoldre les qüestions.

1. Un personatge històric: Valentí Vergés

PISTA: Els atributs que porta són una palma i un llibre obert.

Per què està representat dins l'església?

.....

2. Astres: el sol i la lluna

PISTA: Són al cel.

En quin moment del dia poden coincidir el sol i la lluna?

.....

Potser el pintor els va pintar a l'església per representar la mort de Jesucrist a la creu, moment en que, segons la Bíblia, es va fer de nit en ple dia.

3. Animals: pelicans

PISTA: Heu de mirar enlaire.


El comportament real dels pelicans és colpejar el bec contra el pit per **regurgitar** el menjar i donar-lo a les cries. Com que alguns pelicans adults tenen les plomes del pit de color vermellós, hi ha una llegenda que diu que els pelicans piquen el pit amb el bec fins a fer-se sang, amb la que alimenten les cries.


En el ritual cristià de l'Eucaristia, la sang i la carn de Jesucrist, representats pel vi i el pa, salven la humanitat dels seus pecats.


4. Reis Mags:

PISTA: Busqueu la Verge Maria, Sant Josep i el nen Jesús i hi trobareu els Reis Mags.

Quants reis hi veieu?.....

 Busqueu una història en què el protagonista sigui un home, i expliqueu què li passa.
.....
.....
.....
.....

 Busqueu una història en què la protagonista sigui una dona, i expliqueu què li passa.
.....
.....
.....
.....

 Analitzeu aquestes pintures:

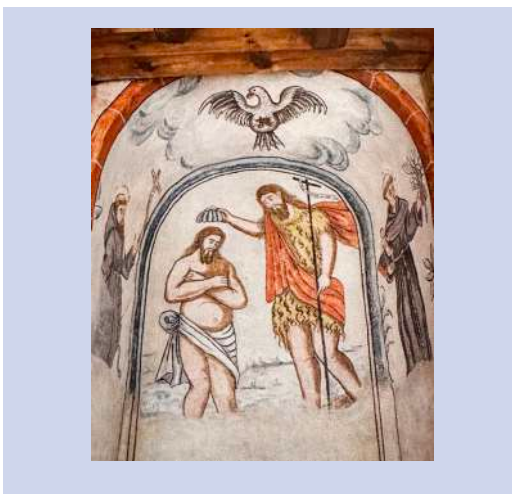
1. Relacioneu les imatges de les pintures amb la història a la qual fan referència. Després podeu mirar si les localitzeu dins l'església.



Sant Joan batejant Jesucrist.

Sant Joan Baptista a la riba del riu Jordà va batejar Jesucrist, i el va reconèixer com a Fill de Déu.

Sant Joan porta una pell de camell, un mantell vermell i una creu de fusta.




Herodes

L'episodi va passar després que els Reis Mags es reunissin amb el rei Herodes. Herodes els havia menat cap a Betlem demanant que, si trobaven el nen Jesús, l'hi diguessin. Però els reis no van tornar a visitar mai més Herodes.

Llavors Herodes es va enfadar i va manar que matessin tots els infants de Betlem de dos anys en avall, per por que un dia fos destronat per Jesús.

Enganys visuals a la capella del centre de la nau:

 Al centre de la nau de l'església hi trobem dues pintures que enganyen els ulls.

Busqueu dos grans quadres a les parets.

Si els observeu bé veureu que de fet no són quadres, sinó que ho semblen; està tot pintat sobre la paret.

Podeu trobar el cel i l'infern en un d'aquests quadres?

Encercleu, de tots aquests elements, els que hi veieu en el quadre:

SOL

LLUNA

MONSTRE

ÀNIMES O PERSONES

 Responeu:

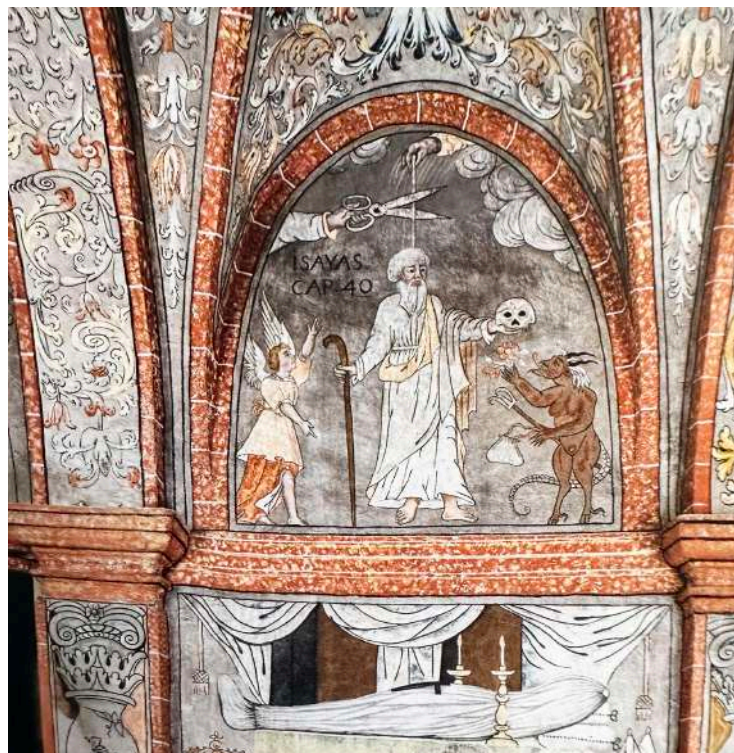
- Quin color representa el cel?
 - Quin color representa l'infern?
 - Per què l'infern és molt més gran que el cel?
-

Busqueu aquesta imatge a la capella de la Bona Mort

Explica la profecia d'Isaies:

Al mig es veu un home gran que es recolza en un bastó i té una calavera a la mà esquerra i, a cada banda, un àngel i una diablessa .

A la part superior, una mà celestial sosté un fil que lliga el personatge com si fos un titella.



 Responeu:

- Què vol fer la mà que sobresurt?

.....

- Què passaria si a l'ancià li tallessin el fil del cel?

.....

.....

.....

- Per què l'infern és molt més gran que el cel?

.....

.....

.....

.....

L'escena fa referència al tema de la salvació i del càstig de les persones que no segueixen el que diu la religió cristiana.


A altra banda de l'església hi tenim el Judici Final, l'hora de la mort de les persones. És una escena molt visual, potent, colpidora i terrorífica.

 Acabeu de completar el dibuix.



 **En aquell temps es creia que era un judici en què Jesucrist jutjava les ànimes de les persones segons el que havien fet i com s'havien comportat a la Terra, i que l'Església era l'ajuda cap a la salvació.**

Aquest és el tema principal de l'església com hem estat veient.

 Heu pensat com pot ser la fi del món?

Expliqueu **breument** com us ho imagineu o com la vostra religió us ho ha ensenyat.

.....


.....

.....

.....

.....

.....

 Ara que ja sabeu més coses, quines emocions us han transmès les històries que s'expliquen en aquestes pintures? Us heu de posar d'acord perquè només podeu escollir-ne tres.

.....

.....

.....

.....

Ara podeu posar en comú aquestes emocions amb la resta de companys i explicar per què.

**MOLTES GRÀCIES, DETECTIUS I DETECTIVES D'EMOCIONS!
ENS VEIEM EN ALTRES MUSEUS I ESPAIS PATRIMONIALS BUSCANT
EMOCIONS!**

© educArt s.l. Primera edició, setembre 2023

Disseny continguts: educArt s.l.

Disseny i maquetació: Anna Colomer Casamira - Magentaestudi

Il·lustracions: Xevi Domínguez - Xevidom

Tots els drets reservats.